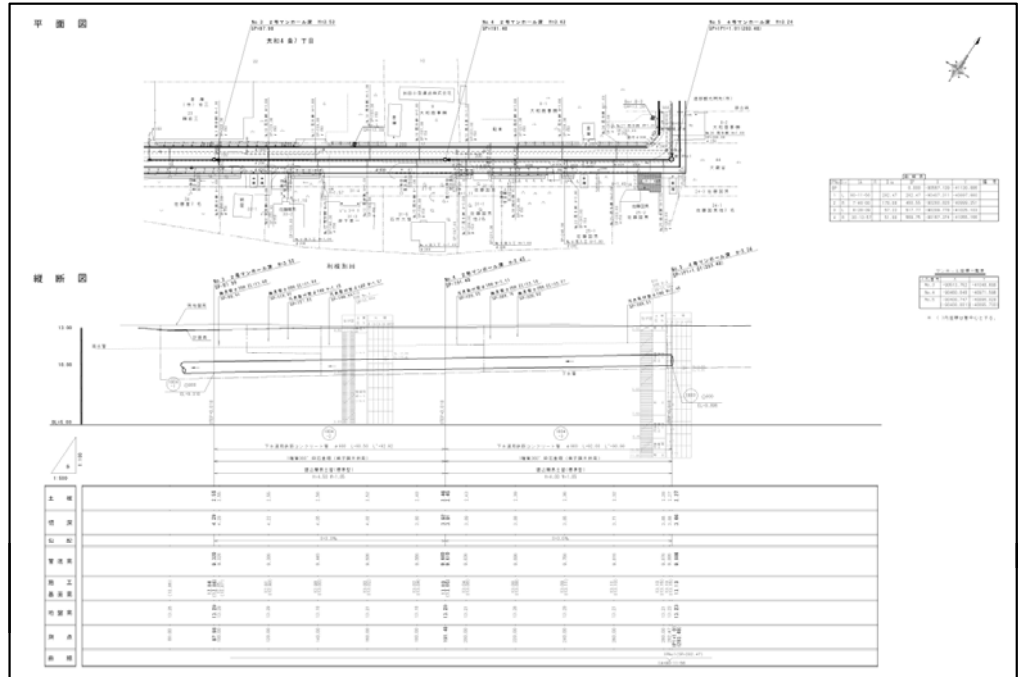


管路施設

雨・污水管渠の詳細設計 特殊人孔の耐震対策実施設計

公共下水道等の管路施設を対象に土質条件などの周辺環境に配慮した調査および詳細設計を行い、地域住民の生活環境向上等に寄与すべく技術のコンサルティングに参画しております。

雨・污水管渠の詳細設計



特殊人孔の耐震対策実施設計

